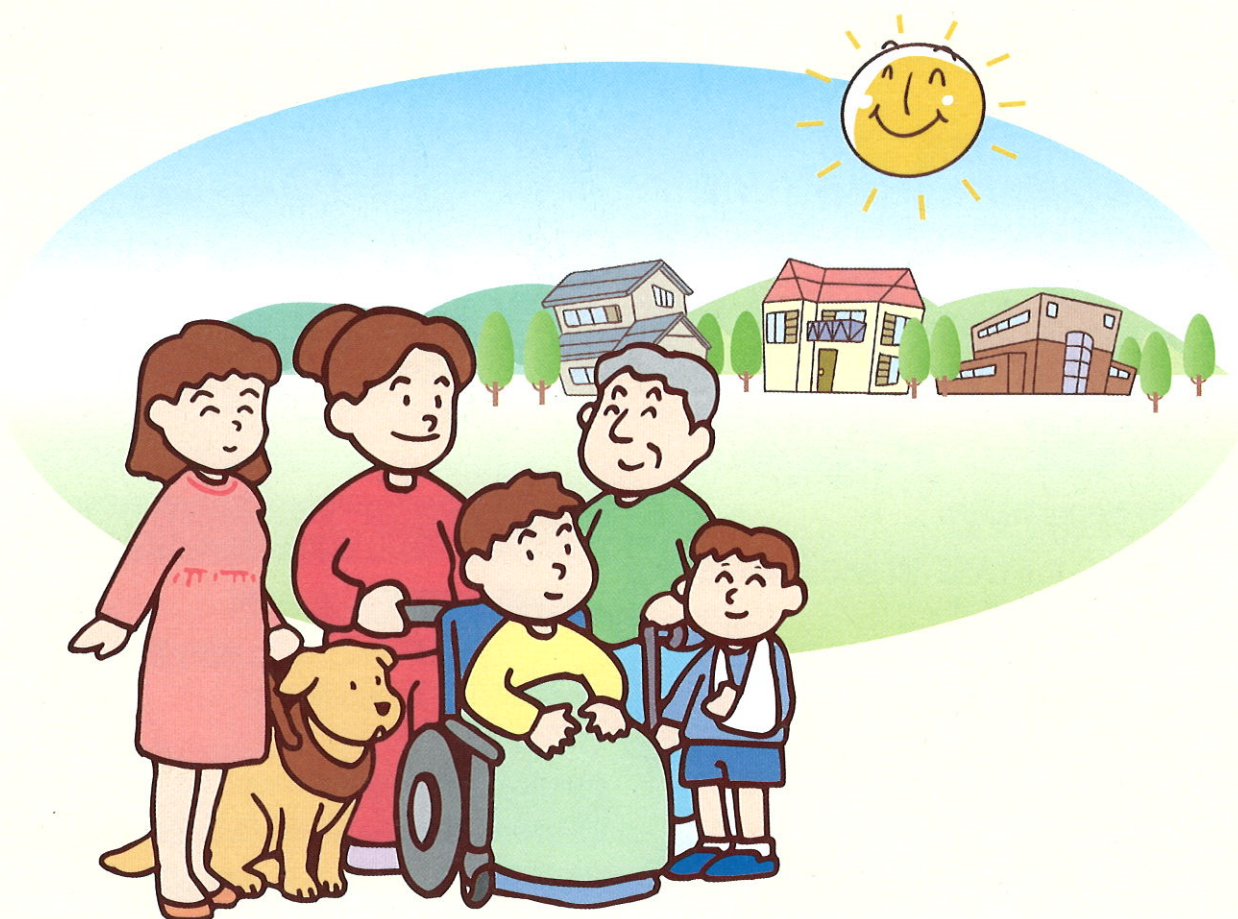


障害をお持ちの方へ

福祉サービスと相談支援事業の ごあんない



相 生 市
社会福祉法人 みどり福祉会

くらしに笑顔と安心を...

サービスの利用を希望される方は市役所社会福祉課
障害福祉係(☎22-7167)までお問い合わせ下さい。

障害福祉サービスの利用について

(例) ☆居宅介護(ホームヘルプ)

身体介護(入浴や排せつの介助など)
家事援助(調理・洗濯・買い物など)



☆短期入所(ショートステイ)

家族の方が病気や冠婚葬祭で介助が
できないとき、一時的に施設に入所
できます。



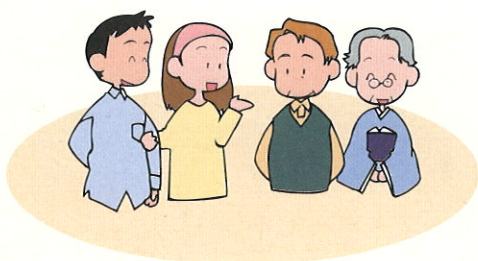
☆就労移行支援

就職したい人に、就労に必要な訓練
などを行います。

親亡き後、子どもの将来が不安

☆成年後見制度支援

自分一人では難しい財産の管理や
契約が安全に行えるように支援し
てくれる人を家庭裁判所に選んで
もらいます。



外での移動が困難な方に

☆移動支援

ヘルパーが付き添って外出の支援を
行います。



コミュニケーションの支援

☆耳に障害がある方

手話通訳者の派遣、屋内信号装置の
設置を支援します。

あなたの社会参加を支援します

福祉車両を購入したり、車を改造、運
転免許を取得したときそれにかかる
経費の一部を助成します。



何か困ったことはありませんか？

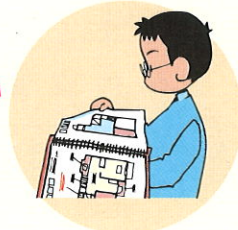
障害者相談支援事業 **無料**

相談支援事業とは、障害者(児)の方のための総合相談窓口です。相談・訪問・提案など相談者の生活を総合的にサポートします。相生市は、社会福祉法人みどり福祉会(相談支援事業所みどり)に委託し、専門相談員が対応します。

車椅子でも利用しやすい
公園や宿泊施設って
近くにありますか？



一人暮らしをしてみたい、
自分にもできるかな？



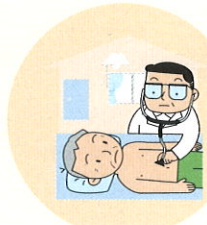
みんなと同じように
働きたい!!



家族以外の人だと
自分の気持ちを
うまく伝えられない。



通院したいが
医療費がいくら
かかるか心配…。



こんなときは…

まず電話やFAX、メールでご相談ください。

社会福祉法人 みどり福祉会
相談支援事業所みどり

相談日… 月～金曜日 10:00～17:00

電話:0791(28)0670 FAX:0791(28)0566

✉ irinogreen.orion.ocn.ne.jp



相談内容により、
行政機関や医療機関、
福祉サービス事業所など、
関係機関と連絡調整し、
共に相談に応じます。

相談内容等の個人情報については、相談業務の範囲内においてのみ使用し、外部にもらすことはありません。